

# confetto.premium 1233



## Codice Modello F5679

data emissione 09-06-23 revisione 00  
aggiornamento del 06-12-24 (annulla la precedente)

**Designer:** centro studi interno.

**Struttura:** legno di abete, multistrato e truciolare ricoperto di poliuretano espanso.

**Sistema di molleggio:** cinghie elastiche.

**Imbottitura Seduta:** cuscino di seduta in poliuretano espanso ecologico ricoperto con falda 100% poliesteri.

**Imbottitura Spalliera:** spalliera in poliuretano espanso ecologico ricoperto con falda 100% poliesteri.

**Imbottitura Bracciolo:** bracciolo in poliuretano espanso ecologico ricoperto con falda 100% poliesteri.

**Sfoderabilità:** non possibile.

**Cuciture:** il rivestimento in pelle è realizzabile con filo a contrasto nelle varianti di colore disponibili, inoltre prevede tagli differenti rispetto al rivestimento in microfibra (o tessuto).

**Meccanismi:** Modello dotato di poggiatesta sollevabile manualmente. L'altezza del modello con poggiatesta sollevato è di 97 cm. Versioni recliner disponibili con meccanismo motorizzato, azionabile mediante pulsantiera posta lateralmente al cuscino di seduta (PULS\_2). La profondità massima del modello con recliner completamente aperto è di 166 cm.

**Piedi di serie:** modello è sollevato dal pavimento di 13 cm. Piede PM2291 per lato bracciolo, PM1056 per lato SB e PM2262 per pouf, tutti in metallo finitura di serie NERO OPACO. Il campionario prevede altresì finiture come bronzo antico, graubraun ral 8019, metallo lucido o satinato. Alcune versioni potrebbero essere dotate di piedi nascosti che hanno funzione strutturale.

Con riserva di apportare per esigenze di produzione, senza alcun preavviso, modifiche nei materiali, nei rivestimenti e nelle misure del prodotto presentati nella scheda tecnica. Le informazioni grafiche sinottiche, le misure e il volume forniti sono solo indicativi e possono variare in ragione delle tolleranze ammesse nei processi produttivi e dei miglioramenti apportati. Sono consigliati, in condizioni di normale utilizzo, i seguenti valori massimali di carico: poltrone max 120 kg, divani 2 sedute max 200 kg (2x100 kg), divani 3 sedute max 240 kg (3x80kg). L'utilizzo con carichi che superino i valori indicati, potrebbe causare un cedimento del divano/poltrona o di suoi componenti.

## Densità sedute e spalliere kg/mc (±5%) (1)

Mercati	Seduta	Spalliera
I	35 Medio HR	27 HR
D - NL - CH	35 sostenuto HR	28 sostenuto HR
USA - California	35 soffice HR	27 soffice HR
GB	37 ignifugo	31 ignifugo
Altri mercati	35 Medio HR	27 HR

Nota: Quando nella tabella non è indicato alcun valore occorre far riferimento al campo 'Altri mercati'.

(1) Densità: massa volumica apparente determinata sul materiale privo di qualsiasi rivestimento e secondo le norme UNI EN ISO 845. I valori indicati si riferiscono alle medie di produzione; l'azienda si riserva l'eventuale variazione delle caratteristiche tecniche dichiarate. Prima dell'utilizzo, è preferibile consultare la TECNICA INFORMATIVA SULLA SICUREZZA per le informazioni relative all'impiego ed alla protezione delle persone e dell'ambiente, in accordo con le direttive CEE vigenti in materia.

## Rivestimenti

	consigliato	non consigliato	non possibile
pelli spessorate	✓		
pelli sottili elastiche	✓		
pelli naturali	✓		
tessuto*	✓		
microfibra*	✓		
mistocrosta	✓		
DeLuxe			✓
multi colore**			✓
multi categoria**			✓
multi rivestimento**			✓

Nota: per i modelli non sfoderabili sono disponibili solo i tessuti in tinta unita abilitati. \* rivestimenti tessuto e microfibra non disponibili per mercato U.K.

## Componenti / Vers. Optional



PULS\_2

## Piedi



PM2291

PM1056

PM2262

## Pouf

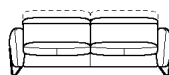
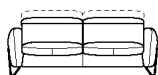
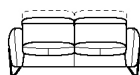
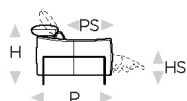


↑ piegare lungo la linea tratteggiata ↑

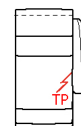
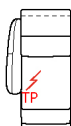
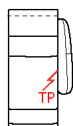
# confetto. premium 1233



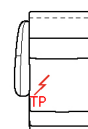
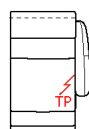
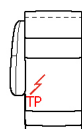
L Lunghezza - H Altezza - P Profondità - HS Altezza di seduta - PS Profondità di seduta  
Le dimensioni si riferiscono al massimo ingombro della versione con meccanismo chiuso dove previsto.



dimensioni	L 169 H78 P108 HS45 PS57	L 192 H78 P108 HS45 PS57	L 208 H78 P108 HS45 PS57	L 65 H45 P65 HS- PS-	L 85 H78 P108 HS45 PS57
codice versione	200	240	300	540	B 68
Descrizione	div.2 posti	div.2p1/2	div.3 posti	pouf	pol.t.mini 1b dx



L 85 H78 P108 HS45 PS57	L 85 H78 P108 HS45 PS57	L 85 H78 P108 HS45 PS57	L 96 H78 P108 HS45 PS57	L 96 H78 P108 HS45 PS57	L 96 H78 P108 HS45 PS57
B 69	C 36	C 37	110	120	173
pol.t.mini 1b sx	pol.mini 1bdx r.el.	pol.mini 1bsx r.el.	pol.t. 1b dx	pol.t. 1b sx	pol.1bdx rec.elet.



L 96 H78 P108 HS45 PS57	L 104 H78 P108 HS45 PS57	L 104 H78 P108 HS45 PS57	L 104 H78 P108 HS45 PS57	L 104 H78 P108 HS45 PS57
174	114	124	6 12	6 13
pol.1bsx rec.elet.	pol.1bdx maxi	pol.1bsx maxi	p. maxi 1bdx r.el	p. maxi 1bsx r.el

↓ piegare lungo la linea tratteggiata ↓

