

trap.premium 1248

Modell Nummer F5703

Ausstellungsdatum 12-04-24 revision 00
aktualisierung vom 22-10-24 (ersetzt somit die vorherige)



Designer: Bernard Masson

Korpus: Tannenholz, Sperrholz und Spanplatten mit umweltfreundlichem Polyurethanschaum ueberzogen.

Unterfederung: Gurtunterfederung

Sitzpolsterung: aus umweltfreundlichem Polyurethanschaum, bezogen mit einer Schicht aus 100% Polyester

Rueckenpolsterung: aus umweltfreundlichem Polyurethanschaum, bezogen mit einer Schicht aus 100% Polyester

Abziehbarkeit: nicht moeglich

Naehte: Die Bezeuge sind mit Ton-in-Ton-Naechten oder auf Wunsch mit Kontrastfaden in den verfuegbaren Farbvarianten erhaeltlich. Lederbezeuge haben andere Schnitte als Stoffbezeuge. Die Typen 100 und 400 sehen auch in Stoff- oder Mikrofaserbezug seitliche Einschnitte vor.

Mechanismus: Das Modell ist mit einem manuell zu bewegenden Mechanismus im Inneren der Rueckenlehne ausgestattet, der es ermoeeglicht, den Kopfbereich nach vorne zu kippen. Der Mechanismus ist nicht in der Eckversion (000) enthalten.

Standard-Fuesse: P633, PVC- Fuss h. 3cm.

Hinweise: nicht erhaeltlich in den Ledern Orion, Sorrento, Emotion. Modell komplett allseitig verarbeitet, jedes einzelne Element ist auch auf der Innenseite bezogen.

Sitz- und Rueckendensitaet kg/m³ (±5%) ⁽¹⁾

Maerkte	Sitz	Ruecken
I	35 Mittel HR	27 HR
D - NL - CH	37 SOSTENUTO fest HR	28 fest HR
USA - California	35+V.E. weich HR	27 weich HR
GB	37 feuerhemmend	30 feuerhemmend
Andere Maerkte	35 Mittel HR	27 HR

Vermerk: Wenn in der Tabelle nichts angegeben ist, siehe Tabelle 'Andere Maerkte'.

⁽¹⁾Raumgewicht: bezieht sich an Material ohne Bezug und gemäß dem Gesetz UNI EN ISO 845. Die angegebenen Werte beziehen sich auf die Produktionsdurchschnitte. Das Unternehmen behält sich das Recht vor, die angegebenen technischen Eigenschaften zu ändern. Vor dem Gebrauch ist es vorzuziehen, die SICHERHEITSGEWINNUNGSTECHNIK zu konsultieren, um Informationen über die Verwendung und den Schutz von Menschen und Umwelt gemäß den geltenden EG-Richtlinien zu erhalten.

Bezeuge

	empfehlenswert	nicht geeignet	nicht moeglich
Dickleder			✓
duenne und elastische Leder	✓		
Naturleder	✓		
Stoff*	✓		
Mikrofaser*	✓		
Spattleder			✓
De Luxe			✓
Multifarbe**			✓
Multi-kategorie**			✓
Multibezug**			✓

Notiz: Fuer alle Modelle, die nicht abziehbar sind, koennen nur die ausgewaehnten UNI-STOFFE verkauft werden! * stoff und microfaserbezug und für den U.K. markt nicht erhaeltlich.

Zubehoer / Element Optional



1248_c

Fuss



P633



Hocker



Wir behalten uns das Recht vor, die im Datenblatt dargestellten Materialien, Bezügen und Produktabmessungen aus produktionstechnischen Gründen ohne vorherige Ankündigung zu ändern. Die angegebenen zusammenfassenden grafischen Informationen, Maße und Volumen sind nur Richtwerte und können aufgrund zulässiger Toleranzen bei Produktionsprozessen und Verbesserungen variieren. Folgende maximale Belastungswerte werden bei normalem Gebrauch empfohlen: Sessel max. 120 kg, 2-Sitzer-Sofas max. 200 kg (2x100 kg), 3-Sitzer-Sofas max. 240 kg (3x80 kg). Die Verwendung mit Lasten, die die angegebenen Werte überschreiten, kann zum Ausfall des Sofas/Sessels oder seiner Komponenten führen.



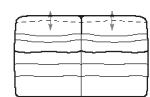
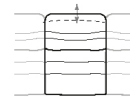
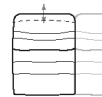
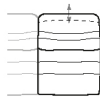
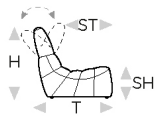
↑ an der gestrichelten Linie das Blatt falten ↑

trap. premium 1248



B Breite - H Hoehe - T Tiefe - SH Sitzhoehe - ST Sitztiefe

Die Abmessungen beziehen sich immer auf die maximalen Außenmaße bei geschlossenem Mechanismus dort wo vorgesehen.



masse

B 92
H90 T105 SH39 ST55

B 86
H90 T105 SH39 ST55

B 86
H90 T105 SH39 ST55

B 80
H90 T105 SH39 ST55

B 172
H90 T105 SH39 ST55

typen nummer

100

117

127

130

200

Beschreibung

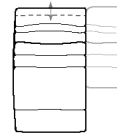
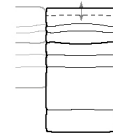
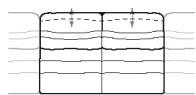
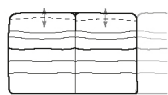
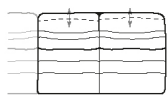
sessel 2 al

ses. mit
end.abschl.rx

ses. mit
end.abschl.lx

sessel oal

2 sitz 2al



B 166

H90 T105 SH39 ST55

217

2 sitzer endteil rx

B 166

H90 T105 SH39 ST55

227

2 sitzer endteil lx

B 160

H90 T105 SH39 ST55

230

2 sitzer oal

B 92

H90 T165 SH39 ST115

400

chaise longue

B 86

H90 T165 SH39 ST115

T72

chaise long.mit
abschl.rx

B 86

H90 T165 SH39 ST115

T73

chaise long.mit
abschl.lx



B 105

H90 T104 SH39 ST55

T71

sessel ecke

B 62

H38 T95 SH- ST-

A99

hocker_x

B 62

H38 T95 SH- ST-

B35

hocker_y

B 118

H90 T118 SH39 ST55

000

rundecke

B 55

H42 T95 SH- ST-

A93

kleiner
rechteckiger
hocker

B 80

H42 T95 SH- ST-

635

hocker
rechteckig

↓ an der gestrichelten Linie das Blatt falten ↓

